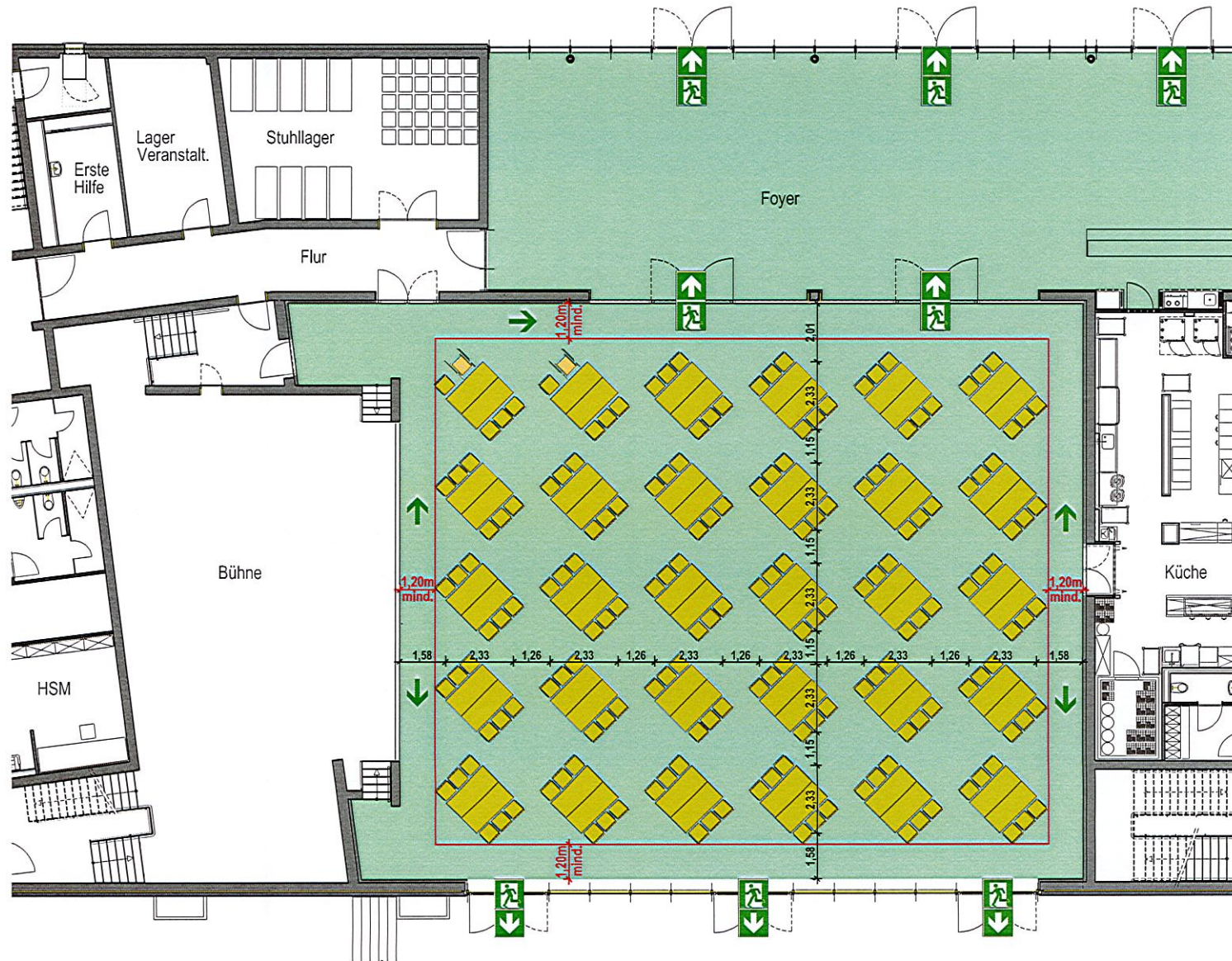


# BESTUHLUNGSPLAN



## LEGENDE:

-  NOTAUSGANG / RICHTUNGSANGABE
-  RETTUNGSWEG
-  FLUCHTRICHTUNG

**STADTHALLE**  
TISCHBESTUHLUNG MIT  
GRUPPENTISCHEN  
nach Versammlungsstättenverordnung

**VARIANTE 2**  
5x6 Tischreihen

**178 Sitzplätze**  
inkl. Berücksichtigung 2 Rollstuhlbewerber  
(1 Rollstuhlfahrer = 2 Sitzplätze)

Max. 10 m Lauflänge zu einem Gang

Objekt:	Rathaus Neue Mitte STADTHALLE	 <small>Branche- und Ingenieurgesellschaft mbH &amp; Co. KG          Für die Planung und Ausführung von Bauprojekten          im Bereich der Umgebungsplanung und -gestaltung</small>
Plan-Nr./Revisions-Nr.:	S.01_05_V2	
Stand:	Februar 2022	
Etage:	<b>ERDGESCHOSS</b>	